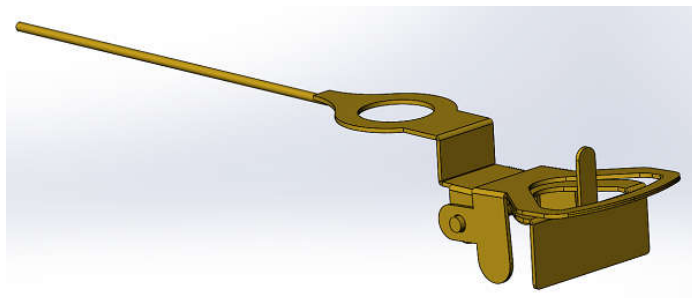


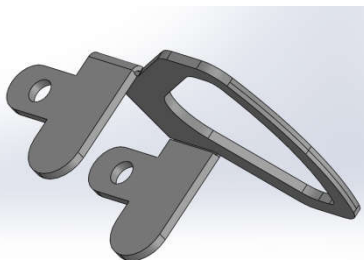
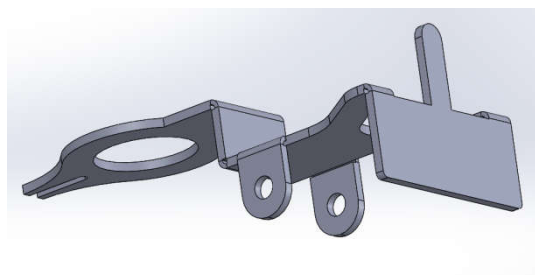
NOTICE SPECIFIQUE DE L'ATTELAGE A BOUCLE B.C.F.

Vous venez d'acquérir un kit ferroviaire **Bâtiments et Constructions Ferroviaires** doté de notre attelage à boucle "compatible" BEMO et nous vous en remercions.

Cette notice va vous guider dans l'assemblage de cet attelage composé de pièces en maillechort photogravé de 0.3mm.



Commencez par détacher une boucle et un corps et limez bien les bords des pièces. Pliez ensuite le corps et la boucle suivant dessin ci dessous :



Renforcez chaque plis avec un cordon de soudure. Pliez légèrement vers l'arrière le crochet et vers le haut la boucle.

Soudez un bout de rond de maillechort de 0.4mm et 21mm de longueur dans la gorge sous le corps d'attelage.

Formez un L en rond de maillechort de 0.7mm d'environ 15mm sur 5mm.

Mettez en place la boucle, insérez le fil de 0.7mm. Tenez l'attelage dans une pince de manière à ce que le fil de 0.7 soit retenu par l'angle du L. Appliquez au pinceau fin une quantité parcimonieuse de flux sur le fil de 0.7 de l'autre côté. Chargez très légèrement la panne, appliquez, la soudure est instantanée. Coupez le fil de 0.7 en trop de chaque côté et limez.

On peut si l'opération paraît trop délicate intercaler une feuille de papier fendue entre la boucle et le corps, le rond de 0.7mm se retrouvant alors dans la fente du papier.